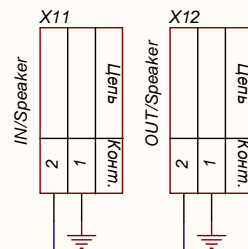
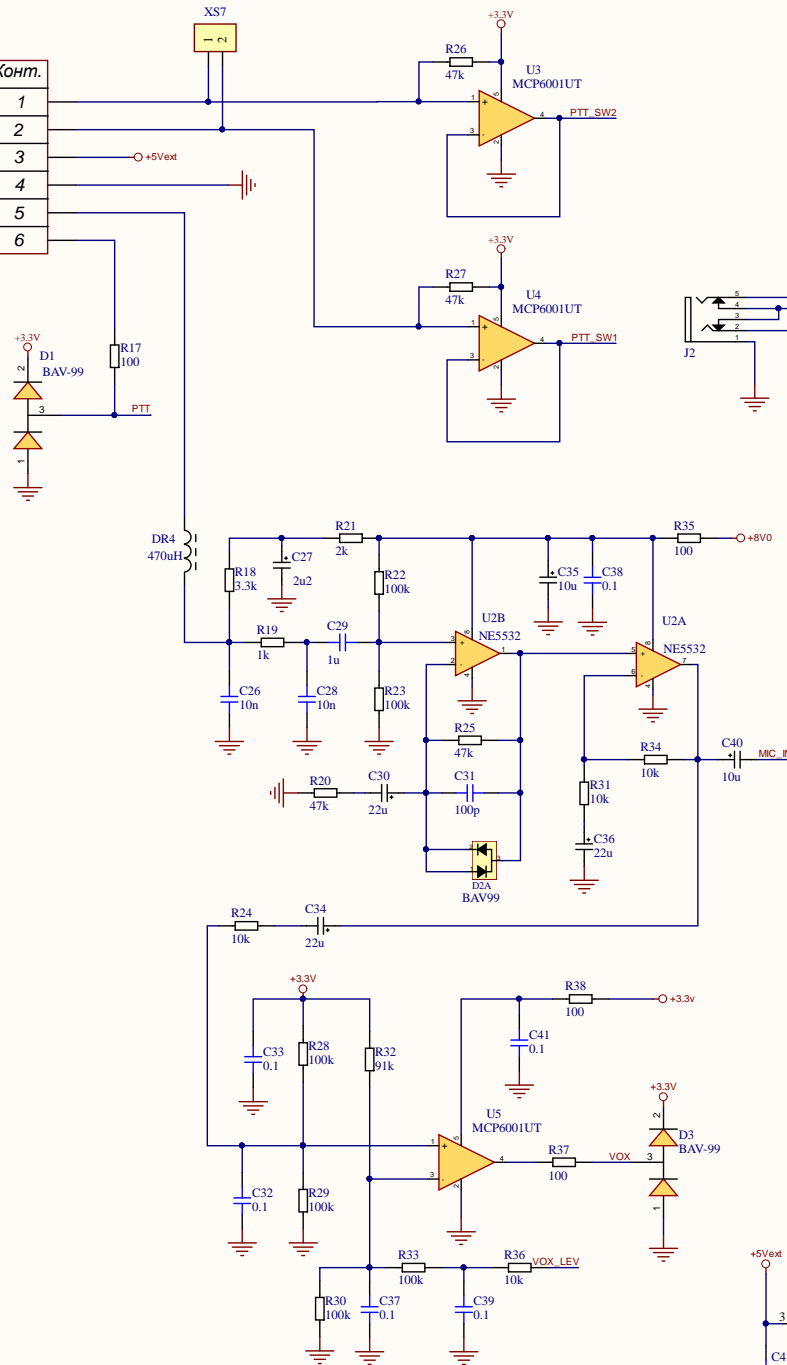


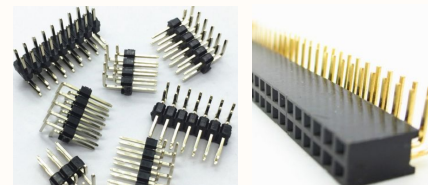
X8

Цепь	Конт.
PTT-A	1
PTT-B	2
+5V	3
GND	4
MIC	5
PTT-T	6

*



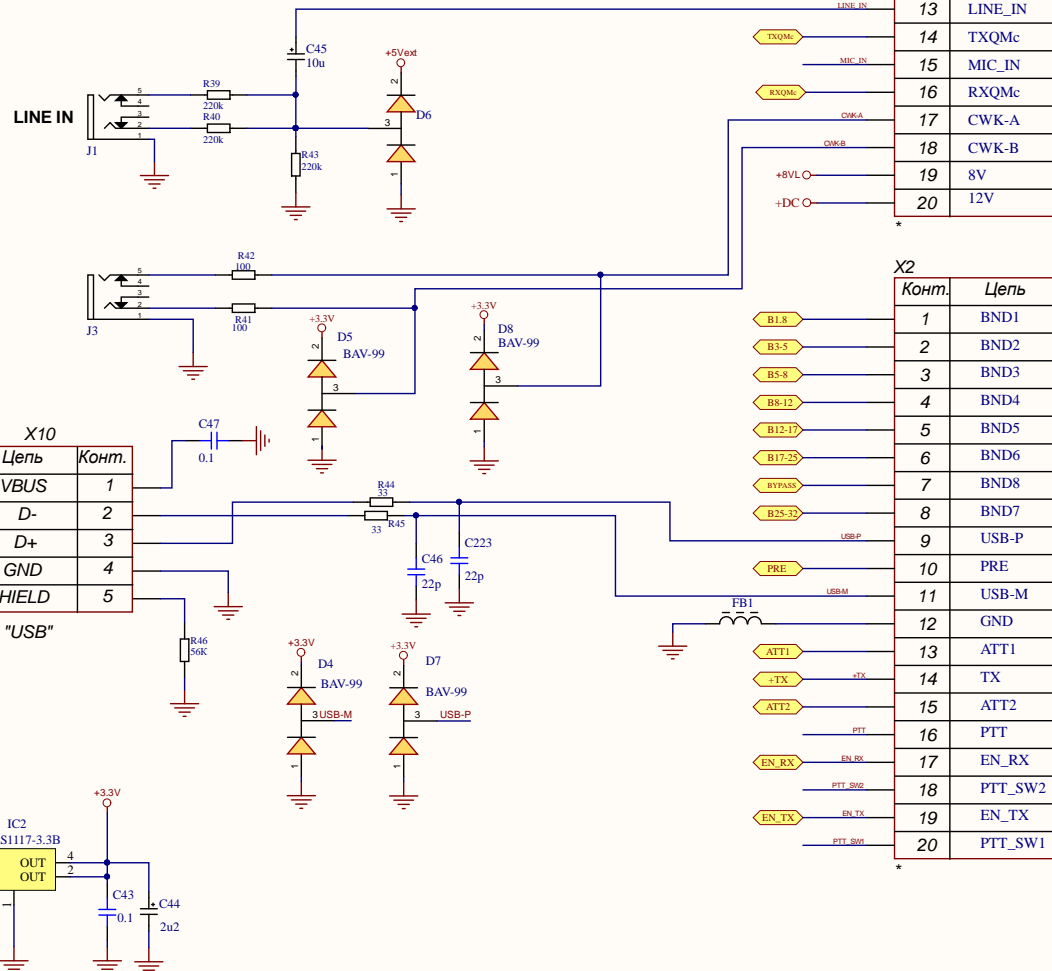
X1 и X2



Ссылка1

Ссылка2

На выбор один из двух, но на лицевой плате должна быть ответная часть



X1

Конт.	Цепь
1	DDS_SCK
2	DDS_IOUPD
3	VOX_LEV
4	VOX
5	RXIPc
6	SWRR
7	RXQPc
8	SWRF
9	TXIMc
10	RXIMc
11	TXQPc
12	TXIPc
13	LINE_IN
14	TXQMc
15	MIC_IN
16	RXQMc
17	CWK-A
18	CWK-B
19	+8V
20	+DC

X2

Конт.	Цепь
1	BND1
2	BND2
3	BND3
4	BND4
5	BND5
6	BND6
7	BND8
8	BND7
9	USB-P
10	PRE
11	USB-M
12	GND
13	ATT1
14	TX
15	ATT2
16	PTT
17	EN_RX
18	PTT_SW2
19	EN_TX
20	PTT_SW1

ФНЧ

T50-2 (Красные)

L1 2,73мкГн 24витка ПЕЛ 0,5 длина провода 45см

L6 3,70мкГн 28витков ПЕЛ 0,5 длина провода 52см

L2 1,40мкГн 17витков ПЕЛ 0,5 длина провода 34см

L7 1,90мкГн 20витков ПЕЛ 0,5 длина провода 39см

T50-6 (Желтые)

L3 0,90мкГн 15витков ПЕЛ 0,5 длина провода 30см

L8 1,20мкГн 17витков ПЕЛ 0,5 длина провода 35см

L4 0,40мкГн 10витков ПЕЛ 0,8 длина провода 22см

L9 0,60мкГн 12витков ПЕЛ 0,8 длина провода 26см

L5 0,23мкГн 6витков ПЕЛ 0,8 длина провода 18см

L10 0,30мкГн 8витков ПЕЛ 0,8 длина провода 20см

ДФФ

T25-6 (желтые)

L18,L19 -----100нН - 4x0.35

L23 -----220нН - 7x0.35

L22 -----270нН - 8x0.35

L13,L27 -----470нН - 11x0.35

L12,L11,L25,L26 --1уН - 18x0.35

L17,L31 ----1.5уН - 22x0.25

T25-2 (красные)

L21 -----470нН - 10x0.25

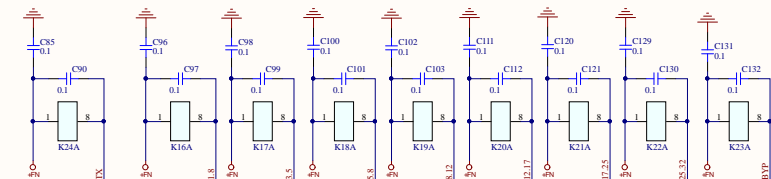
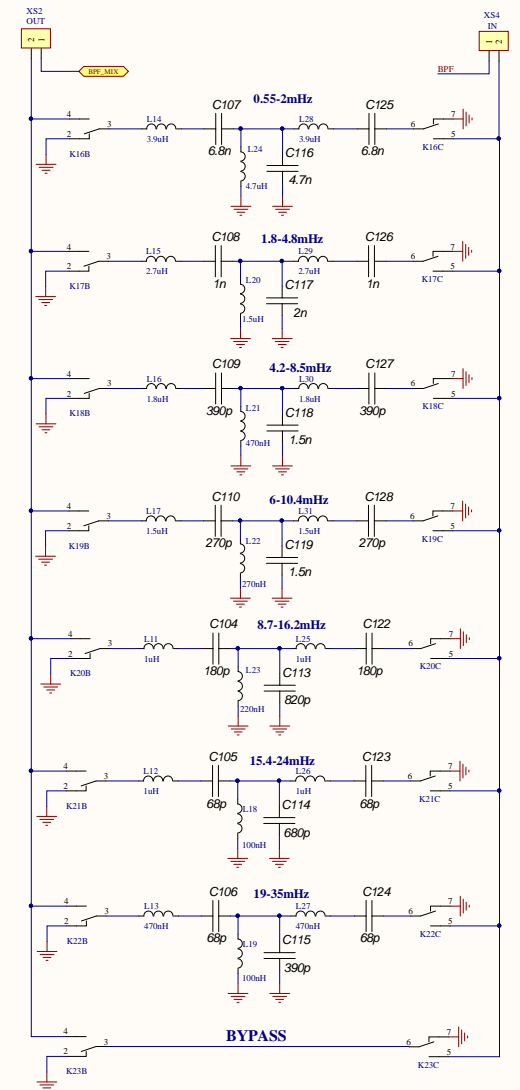
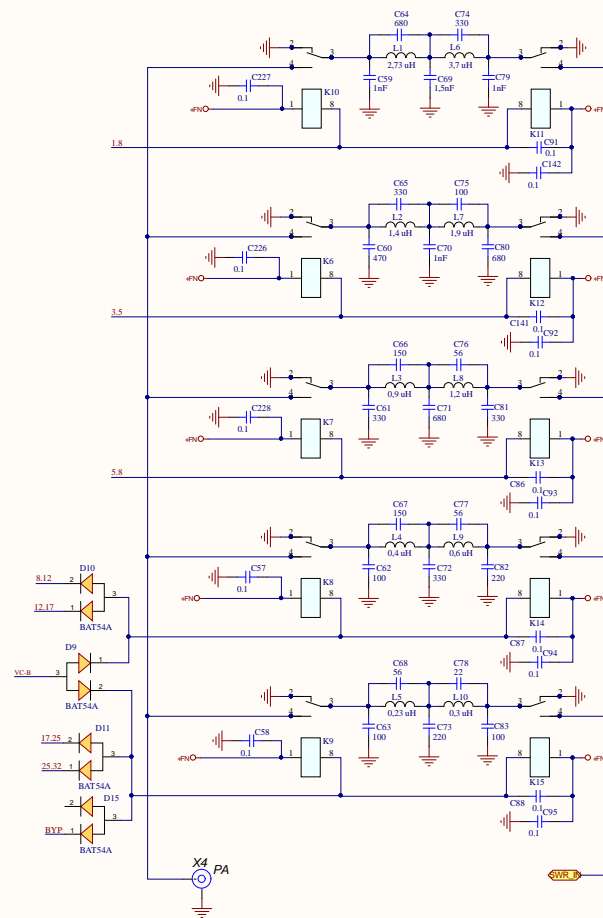
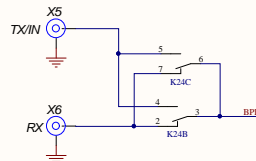
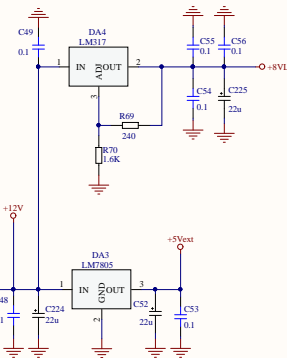
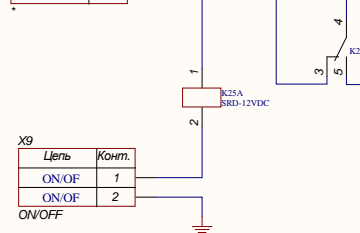
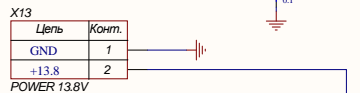
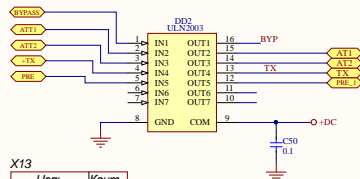
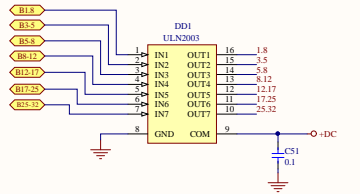
L20 -----1.5уН - 20x0.25

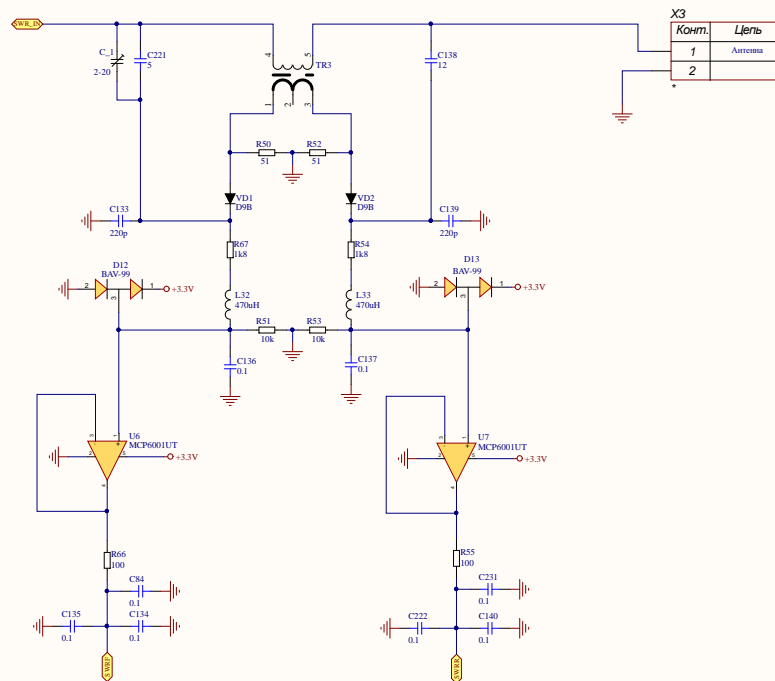
L16,L30 --1.8уН - 21x0.25

L15,L29 --2.7уН - 27x0.25

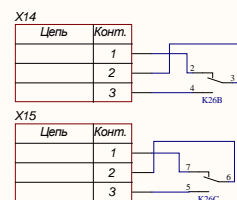
L14,L28 --3.9уН - 33x0.25

L24 -----4.7уН - 36x0.25

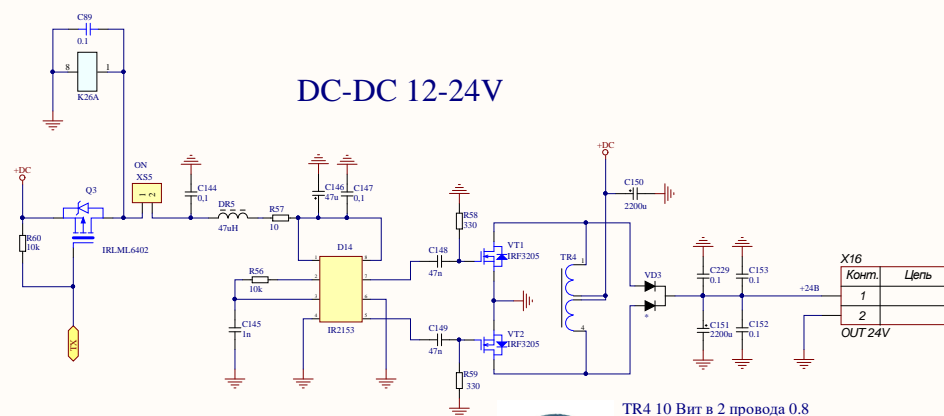




Конт.	Цель
1	Антенна
2	



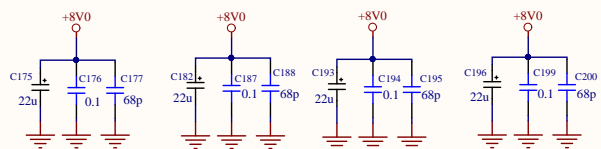
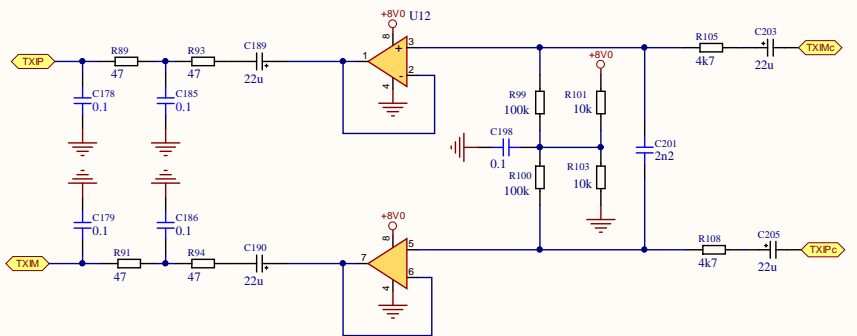
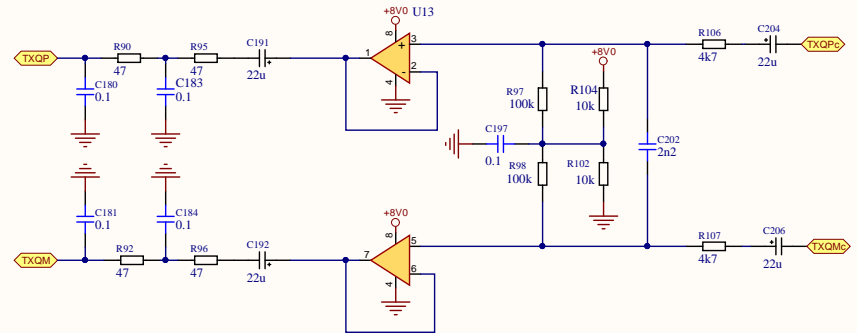
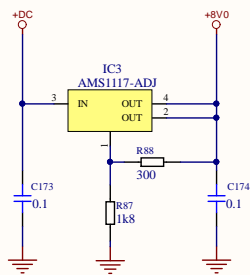
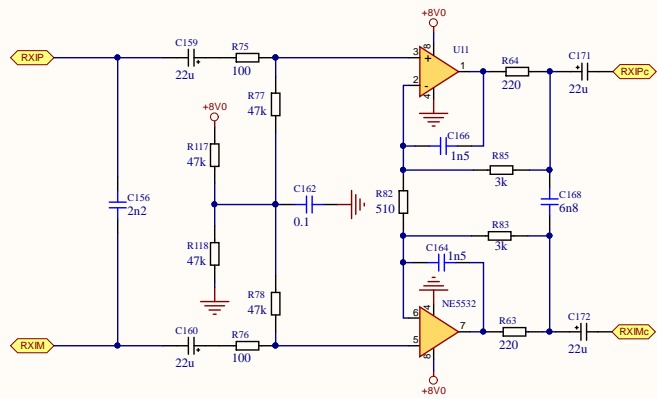
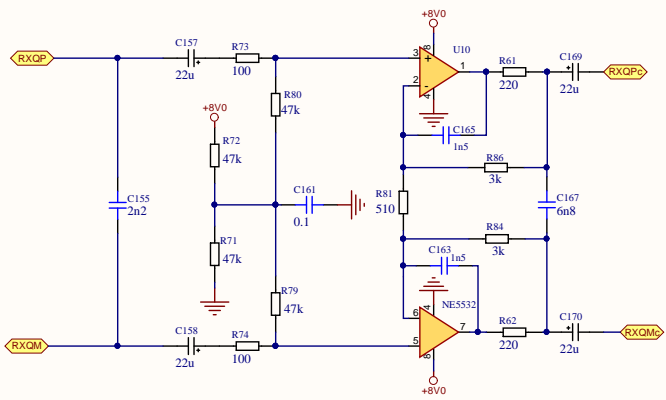
DC-DC 12-24V

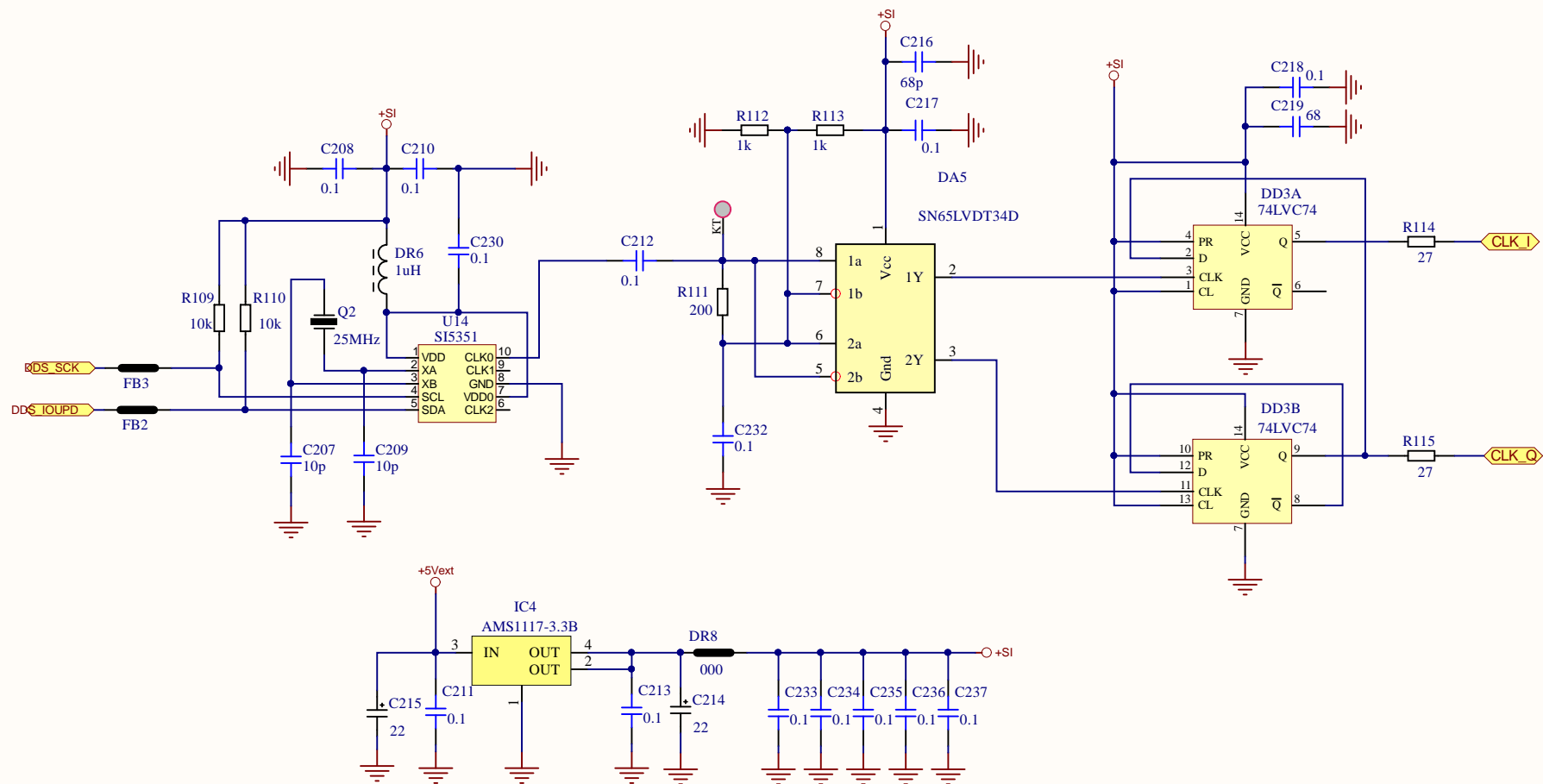


Конт.	Цель
1	
2	OUT 24V



TR4 10 Виг в 2 провода 0.8
 B64290L0742X087
 ИЛИ
 B64290-L45-X87





Boards