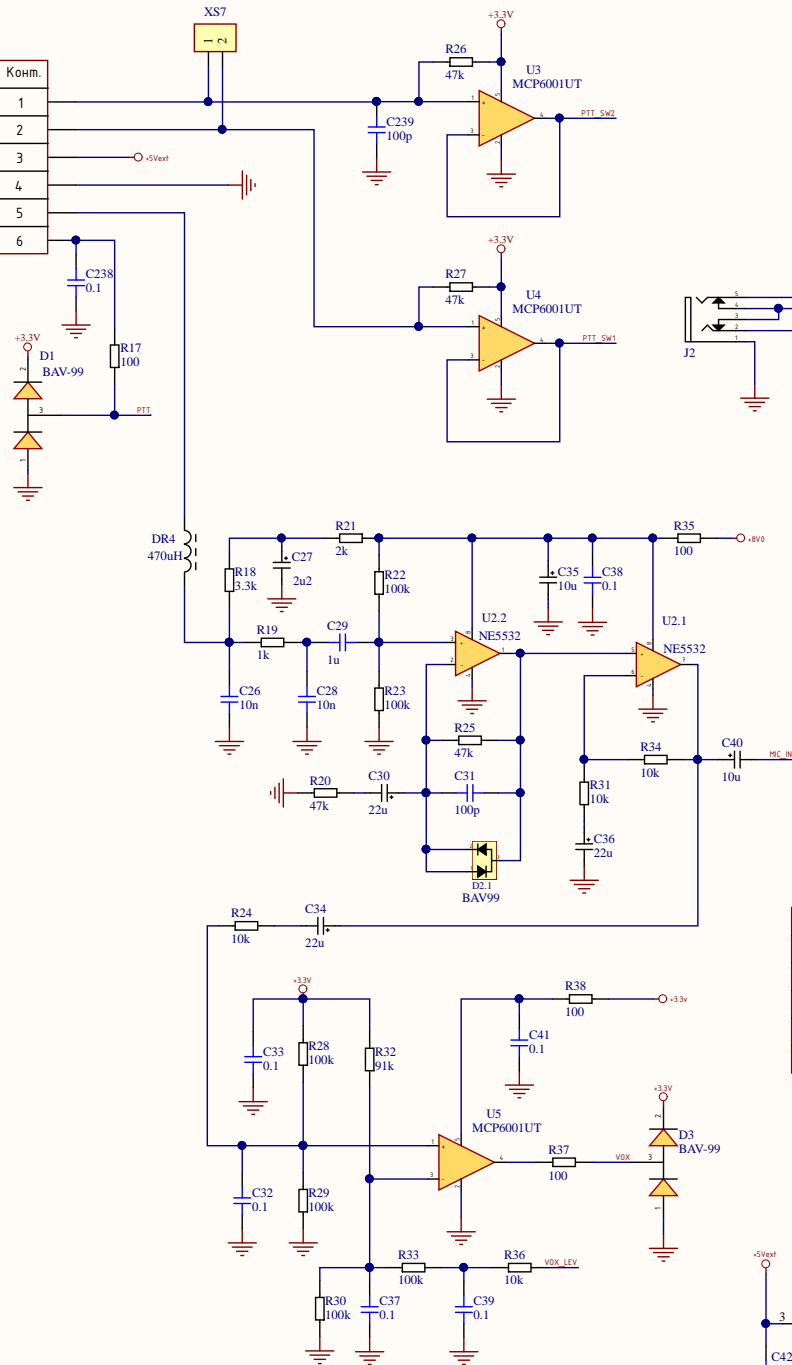


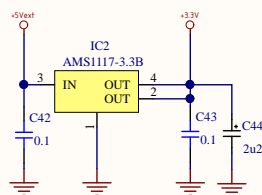
Цепь	Конм.
PTT-A	1
PTT-B	2
PTT-C	3
GND	4
MIC	5
PTT-T	6

*

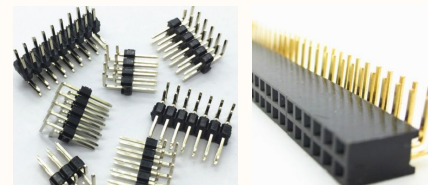


Цепь	Конм.
VBUS	1
D-	2
D+	3
GND	4
SHIELD	5

"USB"



X1 и X2



[Ссылка 1](#)

[Ссылка 2](#)

На выбор один из двух, но на лицевой плате должна быть ответная часть

Конм.	Цепь
1	DDS_SCK
2	DDS_IOUPD
3	VOX_LEV
4	VOX
5	RXIPc
6	SWRR
7	RXQPc
8	SWRF
9	TXIMc
10	RXIMc
11	TXQPc
12	TXIPc
13	LINE_IN
14	TXQMc
15	MIC_IN
16	RXQMc
17	CWK-A
18	CWK-B
19	8V
20	12V

Конм.	Цепь
1	BND1
2	BND2
3	BND3
4	BND4
5	BND5
6	BND6
7	BND8
8	BND7
9	USB-P
10	PRE
11	USB-M
12	GND
13	ATT1
14	TX
15	ATT2
16	PTT
17	EN_RX
18	PTT_SW2
19	EN_TX
20	PTT_SW1

*

ФНЧ

T50-2 (Красные)

L1 2,73мкГн 24витка ПЕЛ 0,5 длина провода 45см

L6 3,70мкГн 28витков ПЕЛ 0,5 длина провода 52см

L2 1,40мкГн 17витков ПЕЛ 0,5 длина провода 34см

L7 1,90мкГн 20витков ПЕЛ 0,5 длина провода 39см

T50-6 (Желтые)

L3 0,90мкГн 15витков ПЕЛ 0,5 длина провода 30см

L8 1,20мкГн 17витков ПЕЛ 0,5 длина провода 35см

L4 0,40мкГн 10витков ПЕЛ 0,8 длина провода 22см

L9 0,60мкГн 12витков ПЕЛ 0,8 длина провода 26см

L5 0,23мкГн 6витков ПЕЛ 0,8 длина провода 18см

L10 0,30мкГн 8витков ПЕЛ 0,8 длина провода 20см

ДПФ

T25-6 (желтые)

L18,L19 -----100нН - 4x0.35

L23 -----220нН - 7x0.35

L22 -----270нН - 8x0.35

L13,L27 -----470нН - 11x0.35

L12,L11,L25,L26 --1уН - 18x0.35

L17,L31 ----1.5уН - 22x0.25

T25-2 (красные)

L21 -----470нН - 10x0.25

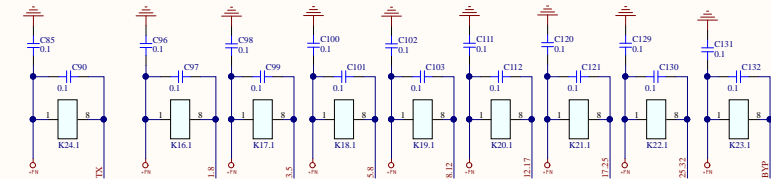
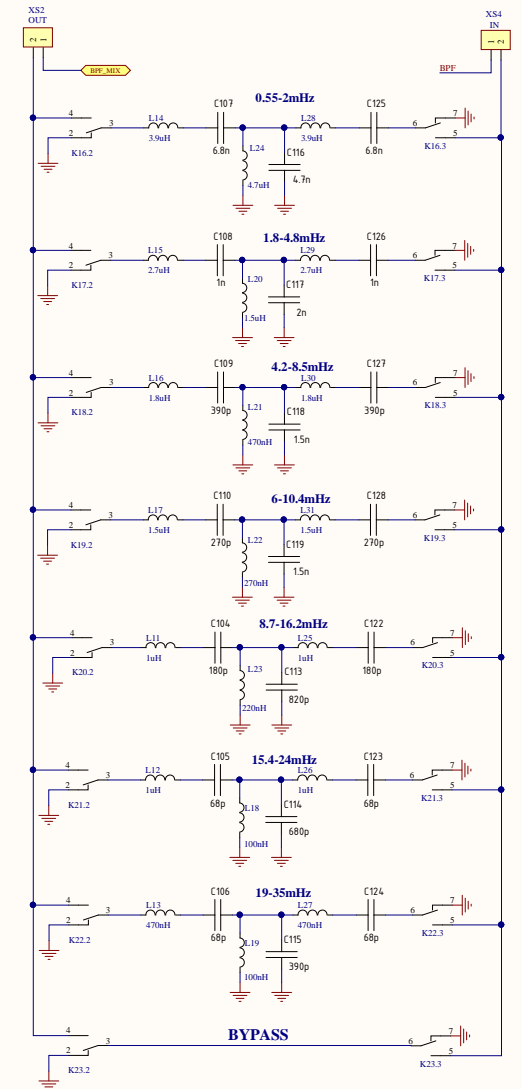
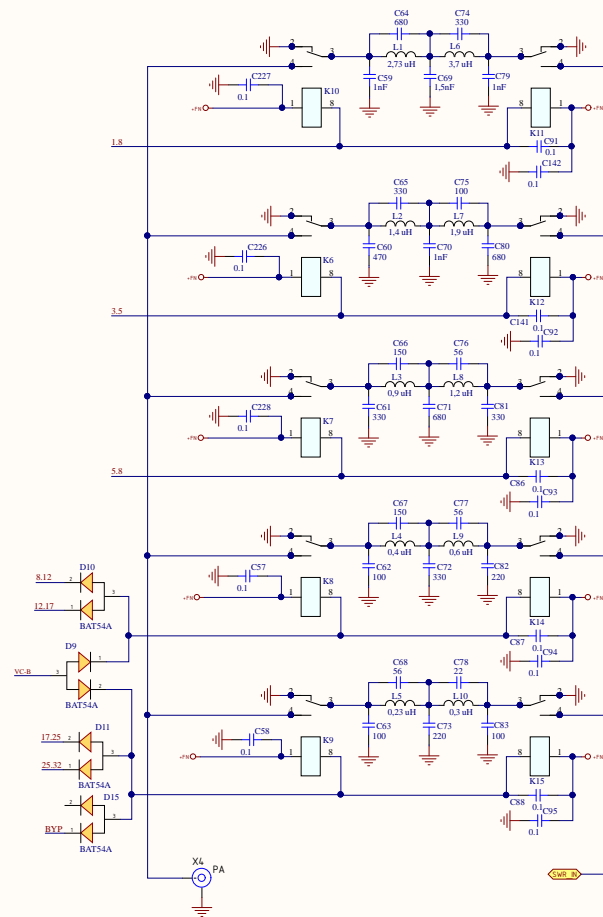
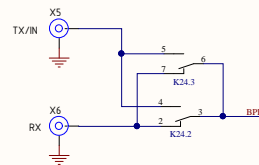
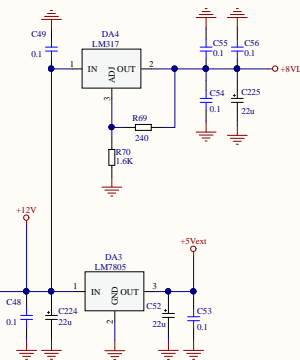
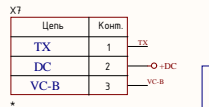
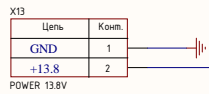
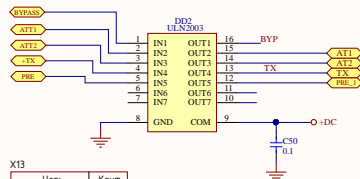
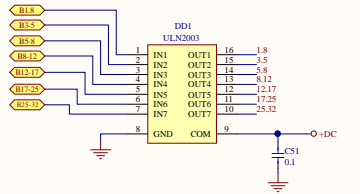
L20 -----1.5уН - 20x0.25

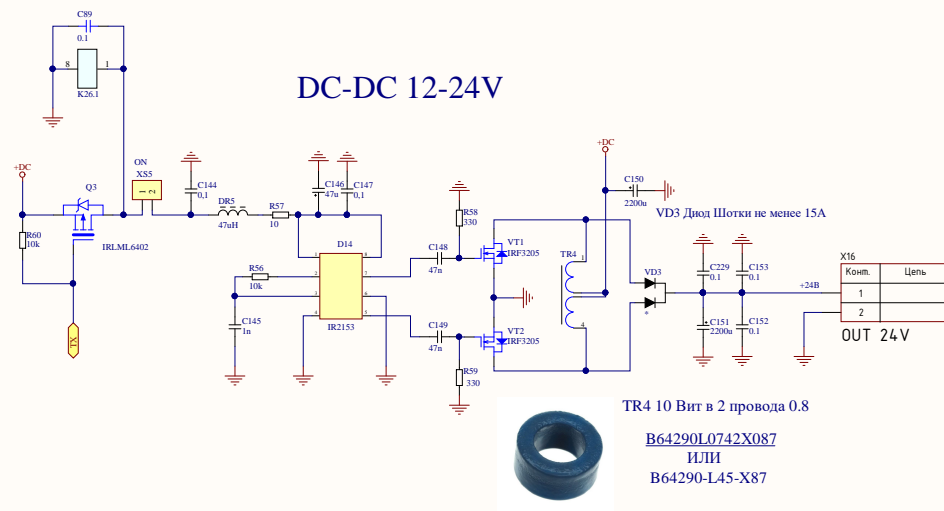
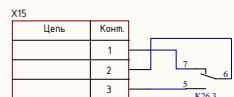
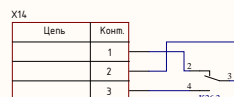
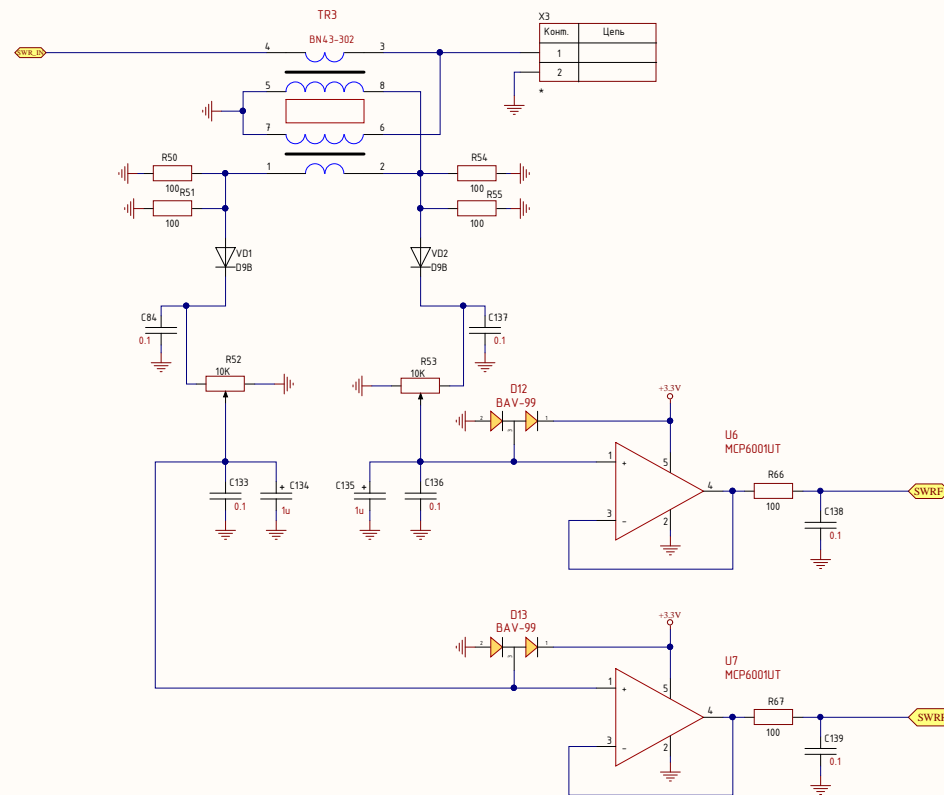
L16,L30 --1.8уН - 21x0.25

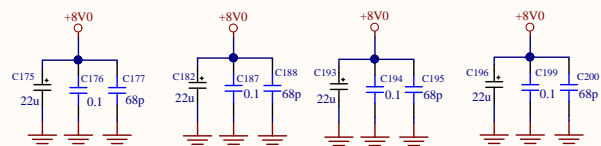
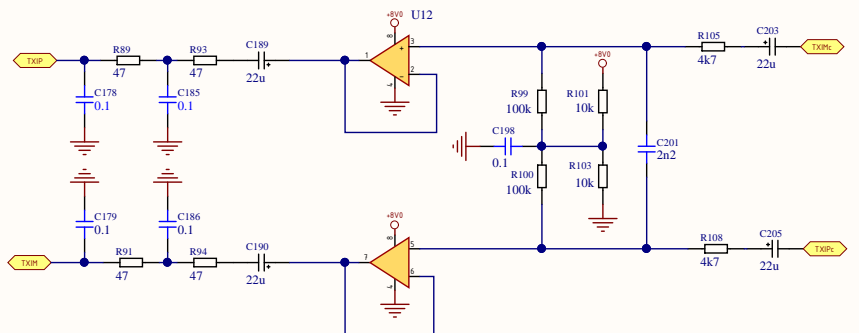
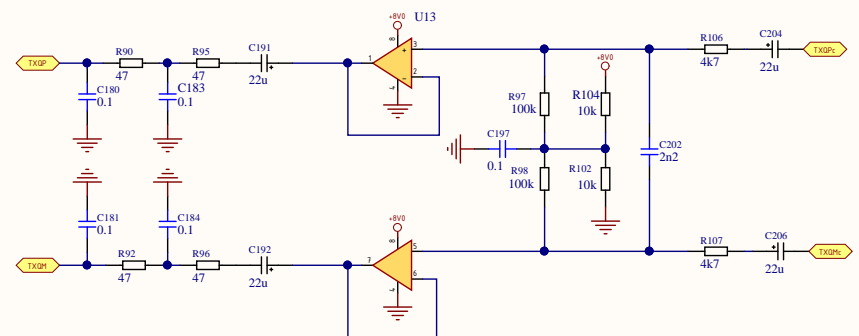
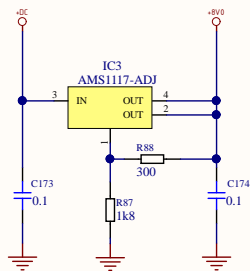
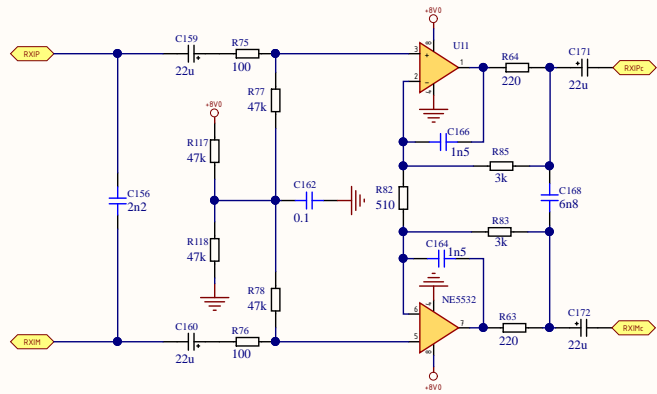
L15,L29 --2.7уН - 27x0.25

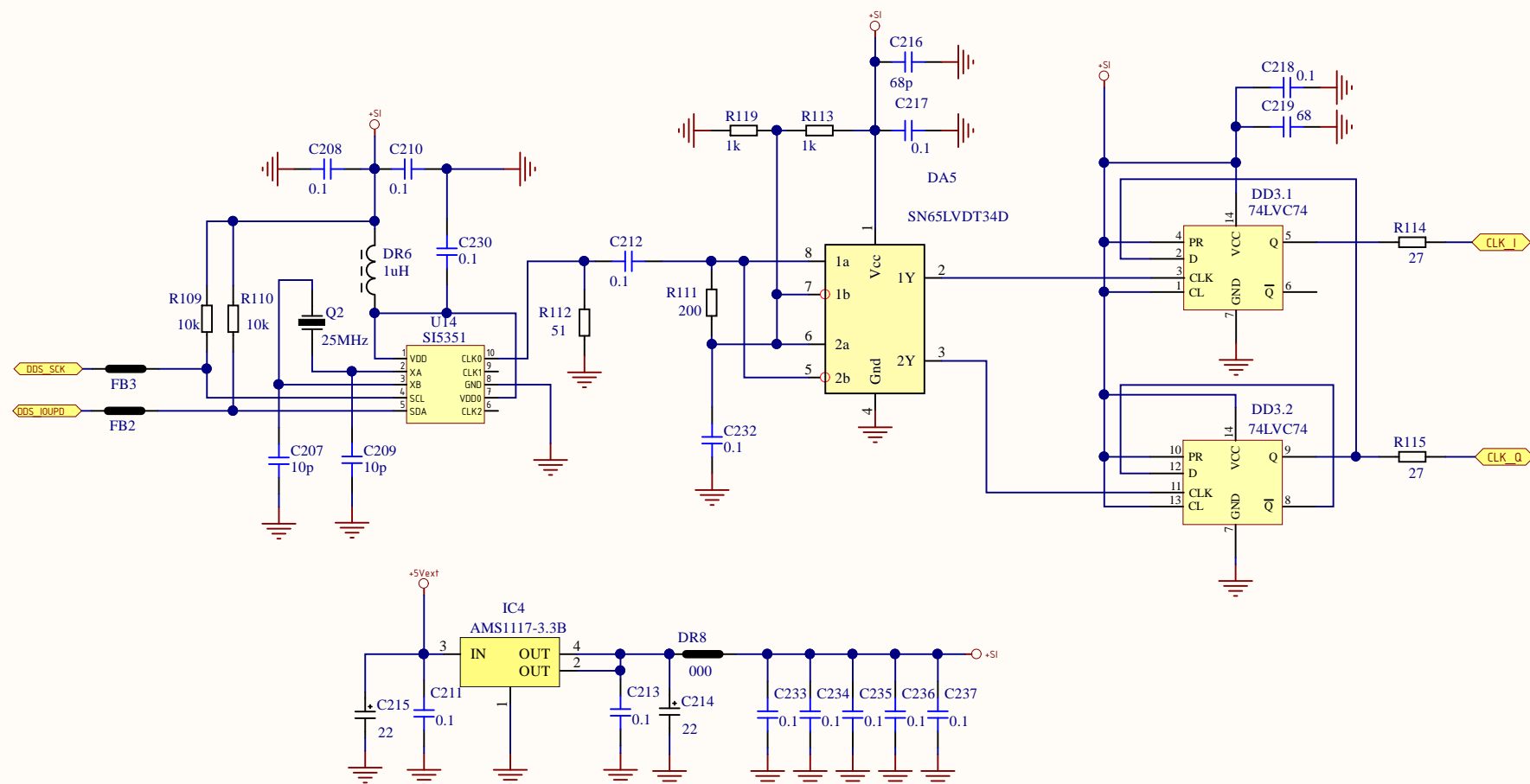
L14,L28 --3.9уН - 33x0.25

L24 -----4.7уН - 36x0.25









Boards